



DESIGNÉRKA HELENA CHMELÍKOVÁ

PRECIOSA ORNELA Vám představuje perle
PRECIOSA Traditional Czech Beads™.



 PRECIOSA | Traditional Czech Beads


BEAD SHOP ZÁSADA
468 25 Zásada
+420 488 117 743
beadshop@preciosa.com
50°41'49 N, 15°15'55 E

GLASS SHOP DESNÁ
Krkonošská, 468 61 Desná
+420 488 117 525
glassshop@preciosa.com
50°45'41 N, 15°19'7 E

preciosa-ornela.com
facebook.com/PreciosaOrnela

srpen 2016 © PRECIOSA ORNELA, a.s.



 PRECIOSA | Traditional Czech Beads



ZVONIVÝ NÁHRDELNÍK

KETLOVANÝ HROZEN NA ŘETÍZKU

Perlové barevné mixy PRECIOSY ORNELY jsou velmi populární. Máte-li k dispozici různé druhy perlí, které se k sobě barevně hodí, můžete si velmi jednoduchým způsobem vytvořit elegantní náhrdelník.

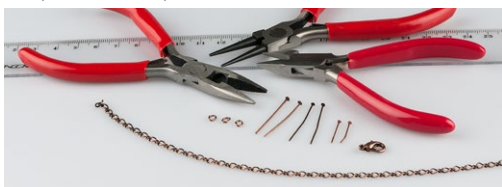
Nechte se inspirovat perlovým mixem se značkou PRECIOSA Traditional Czech Beads™!

Materiál a pomůcky:

libovolný MIX



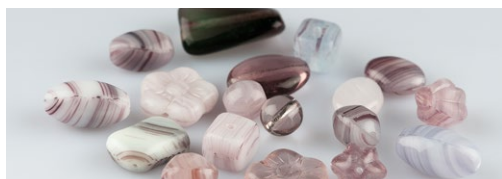
- kovy (v ukázce měď): ketlovací nýty (větší množství; různé délky nebo jednu délku asi 30 mm, kterou zkrátíte); řetízek asi 60 cm (všechna očka natočena jedním směrem; je z tenkého, ale pevného drátu); oválky nebo malé kroužky; karabinky
- ketlovací kleště; ploché kleště (zavírání oválek); štípací kleště; pravítko



Obtížnost: ●●●●●

Postup:

1. krok:
Vyberte si materiál. Velké i malé tvary.



2. krok:
Všechny vybrané tvary naketlujte. Navlékněte tvar na ketlovací nýt. Zkraťte přečnívající drát asi na 10 mm. Uchopte okraj přečnívajícího nýtu mezi hroty ketlovacích kleští, a to na vrcholu hrotů. Obtočte přečnívající drát kolem hrotu kleští. Drát o okraj dírky tvaru jemně zalomte. Vznikne očko.



3. krok:
Na náhrdelník si odstříhnete asi 58 cm řetízku. Zavěšovat tvary začnete od jeho středu. Nejdříve použijte velké tvary. Čím více do stran, tím použijte menší tvary. Do každého oka řetízku jeden tvar. Ozdobte asi 16 cm řetízku. Jednu stranu řetízku od konce zkraťte asi o 6 cm. Otevřete oválek. Navlékněte na něj karabinku. Oválek zavěste za poslední očko řetízku a dovřete ho. Na koncové očko nezkrácené strany řetízku zavěste menší tvar.



Zavěšování tvarů na řetízek. Uketlované očko pootevřete. Zavěste do oka řetízku. Uketlované očko zcela zavřete. Použijte ketlovací kleště.

