




DESIGNÉRKA HELENA CHMELÍKOVÁ

 PRECIOSA | Traditional Czech Beads



PRECIOSA ORNELA Vám představuje perle
PRECIOSA Traditional Czech Beads™.



 PRECIOSA | Traditional Czech Beads

BEAD SHOP ZÁSADA
468 25 Zásada
+420 488 117 743
beadshop@preciosa.com
50°41'49 N, 15°15'55 E

GLASS SHOP DESNÁ
Krkonošská, 468 61 Desná
+420 488 117 525
glassshop@preciosa.com
50°45'41 N, 15°19'7 E

preciosa-ornela.com
facebook.com/PreciosaOrnela

červen 2016 © PRECIOSA ORNELA, a.s.



ROZTOMILÉ NÁUŠNICE

KETLOVANÝ HROZEN NA STUZE Z PERLOVÝCH MIXŮ

PRECIOSA ORNELA má ve své nabídce velké množství perlových mixů v barevnosti tón v tónu. Nechte se inspirovat a podle jednoduchého návodu vytvořte náhrdelník nebo atraktivní náušnice.

Ketlování je poměrně jednoduchá technika. Pro dokonalé zvládnutí potřebujete ketlovací kleště, které mají kulaté hroty, a ploché kleště k dovírání kroužků. Pro zdárný výsledek je důležité, aby měla všechna očka dokonale kulatý tvar.

Materiál a pomůcky:

PRECIOSA mačkané perle; libovolný MIX



- stuha podobného odstínu šíře asi 5 mm
- kovy (v ukázce měď); ketlovací nůžky (větší množství; více délek nebo dlouhé asi 30 mm, které zkrátíte); kroužky 6 mm; náušnicové háčky

- ketlovací kleště (vytváření oček na ketlovacích nůžkách); ploché kleště (dovření kroužků); nůžky; krejčovská jehla s velkým okem

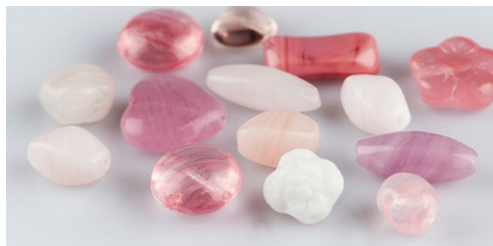


Obtížnost: ● ● ● ● ●

název dokumentu: projekt-roztomile-nausnice.pdf

Postup:

1. krok:
Vyberte materiál. Na náušnice vyberte 2x stejný materiál (v ukázce jich je na náušnicích 2x po 11 ks).



2. krok:
Na ketlovací nýt navlékněte tvar. Přechýlající drát zkrátte asi na 12 mm. Uchopte konec nýtu mezi hroty ketlovacích kleští, asi v polovině jejich délky. Obtočte kolem hrotu. Drát vytvoří očko. Očka jsou velká. Budete jimi provlékat stuhu. Takto postupujte u všech vybraných tvarů.



3. krok:
Vytvořte náušnice. Odstříhnete 30 cm stuhu. Navlečte ji do oka krejčovské jehly. Navlékněte naketlovaná očka. Dovřete 1 ks kroužku. Rovněž jej navlékněte. Na stuhu uvažte uzel. Ještě jeden. Otevřete další kroužek. Provlékněte navlečeným kroužkem. Přidejte očko náušnicového háčku. Dovřete kroužek. Uvažte mašli. Upravte okraje stuhu (např. na elektrické plotýnce). U druhé náušnice postupujte stejně. Proto, aby jste měli levou a pravou náušnici, otočte háček na opačnou stranu.

