



DESIGNÉRKA JAROSLAVA RŮŽIČKOVÁ

PRECIOSA ORNELA Vám představuje perle a perličky
PRECIOSA Traditional Czech Beads™.



BEAD SHOP ZÁSADA
468 25 Zásada
+420 488 117 743
beadshop@preciosa.com
50°41'49 N, 15°15'55 E

GLASS SHOP DESNÁ
Krkonošská, 468 61 Desná
+420 488 117 525
glassshop@preciosa.com
50°45'41 N, 15°19'7 E

preciosa-ornela.com
facebook.com/PreciosaOrnela

červen 2016 © PRECIOSA ORNELA, a.s.



PRECIOSA rokajl
Číslo artiklu: 331 19 001
Velikost: 11/0



PRECIOSA Chillii™
Číslo artiklu: 111 01 357
Velikost: 4 x 11 mm



PRECIOSA Farfalle™
Číslo artiklu: 321 90 001
Velikost: 2 x 4 mm



KOPRETINY

KVĚTINOVÉ NÁUŠNICE Z PRECIOSA Chillii™

PRECIOSA ORNELA představuje novinkovou mačkanou perli **PRECIOSA Chili™** se značkou **PRECIOSA Traditional Czech Beads™**.

Protáhlý fantazijní tvar doplňuje oblíbenou řadu dvoudírkových perlí, se kterými má i shodnou rozteč dírek. Osově vychýlené umístění obou dírek předurčuje tuto perli k jednoduchému skládání v případě běžného návleku na pevný nebo pružný materiál, při kterém hřbet perle skvěle zapadá do boční prohlubně vedlejší perle. Zploštělý tvar a boční orientace dírek umožňuje vytvářet ploché reliéfní aplikace v kombinaci s kulatými perlemi a perličkami do velikosti 4 mm. Zkuste si vyrobit efektní kopretinové náušnice.

Materiál a pomůcky:

PRECIOSA rokajl (**R11**)
331 19 001; 11/0;
57102 nebo
37328 (18 ks od barvy)



PRECIOSA Chili™ (**Ch**)
111 01 357; 4 x 11 mm;
02010/25E01 nebo
02010/25011 (36 ks od barvy)



PRECIOSA Farfalle™ (**F**)
321 90 001; 2 x 4 mm;
81093 nebo
51086
(20 ks od barvy)



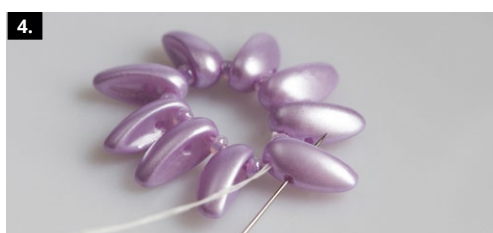
jehla; vlasce 0,20 mm; náušnicové kovové sítko;
náušnicová zarážka



Obtížnost:

Postup:

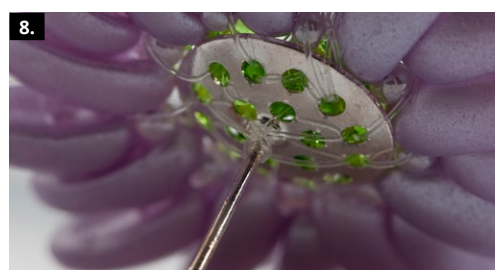
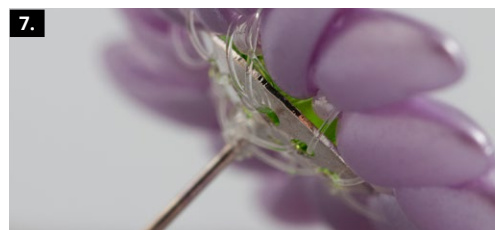
1. krok:
Střídatě navlékněte na jehlu s vlascem 9x **R11** a 9x **Ch** (obr. č. 1, 2). Vlasce s navléknutými **R11** a **Ch** svažte do kroužku. Jehlu s vlascem provlékněte ještě jednou prvním **R11** a **Ch** (obr. č. 3) a následně pak druhou dírkou prvního **Ch** (obr. č. 4).



2. krok:
Mezi každé **Ch** přidejte po 1 ks **Ch** (obr. č. 5). Navlečené perličky narovnejte a návlek utáhněte a zapošijte (obr. č. 6).



3. krok:
Kroužek s okvětními kopretinovými lístky přišijte k okraji náušnicového sítko (obr. č. 7, 8).



4. krok:
Na sítko po obvodu středu kopretiny všijte 9 ks **F** a 1 ks do středu sítko. Při přišívání jednotlivé **F** rovnejte a přiměřeně utahujte. Zapošijte a konec vlasce schovejte mezi perličky a odstříhnete (obr. č. 9).

