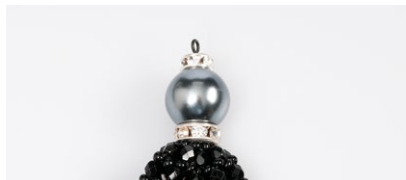
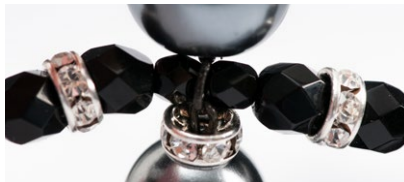




7. krok:
Dokončení. Na ketlovací jehle zvětšte očko.
Provlékněte jehlou nad střápcem.
Do očka natlačte střed rukou. Očko dovřete.
Navlékněte IM14. Ukethujte očko.
Přidejte do očka pomocí kroužku karabinu.



Designérka Drahomíra Krupková

PRECIOSA čípky

351 12 001; 8,9“



PRECIOSA rokajl

311 19 001; 10/0



*PRECIOSA ORNELA Vám představuje perle a perličky
PRECIOSA Traditional Czech Beads™.*

Preciosa-Ornela.com



FIGURKA K ZAVĚŠENÍ Z PERLÍ A PERLIČEK

Panenka



PRECIOSA

Panenko

Dnes si můžete vytvořit rozverný doplněk z mnoha druhů PRECIOSA Tradition Czech Beads™ na téma štrápec. Roztačenou panenku s vrstvenou sukni. Při každém pohybu se zavlní a zašustí. Zvolte si barevnost k Vašemu oblečení. Bude Vás doprovázet skvělá společnost.

Materiál a pomůcky:

PRECIOSA čípky (B)
351 12 001; 8,9" (2 cm); 23980 černá

PRECIOSA rokajl (R)
311 19 001; 10/0; 23980 černá; 7 g

PRECIOSA ohněm leštěné perle
151 19 001; 3 mm;
23980 černá; 30 ks (FPB3)

151 19 001; 4 mm;
23980 černá; 2 ks (FPB4)

151 19 001; 6 mm;
23980 černá; 28 ks (FPB6)

151 19 001; 8 mm;
23980 černá; 2 ks (FPB8)

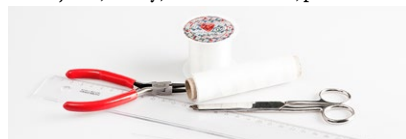
PRECIOSA voskové perle
131 19 001; 10 mm;
70444 šedá; 1 ks (IM10)

131 19 001; 14 mm;
70444 šedá; 1 ks (IM14)

- rondelka 6 mm - 3 ks (7112 9155/01)
a 8 mm - 3 ks (7112 9107/01); ketlovací jehla
40 mm - 3 ks; kroužek; karabina



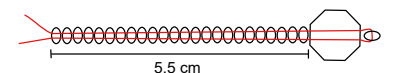
- slabý silonový vlasce 0,30 mm - 0,6 m;
slabá nit (bavlna 14,5 x 3; Nymo; Belfil - S 50);
tenká jehla; nůžky; ketlovací kleště; pravítko



Obtížnost: ██████████

Postup:

1. krok:
Navlékněte jednotlivé nitě na štrápec.
Štrápec se skládá z 12 navlečených rokajlových
šňůrek. Odstříhnete asi 0,50 m nitě.
Navlékněte 1 ks R, 1 ks FPB6 a 5,5 cm R.
Posuňte asi do středu nitě. 1 ks FPB6 a 5,5 cm R
znovu provlékněte.

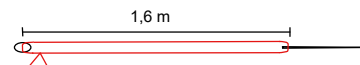


2. krok:
Až budete mít 12 šňůrek, přiložte je k sobě.
Zarovnejte s konci rokajlového návleku.
Všechny svažte společným uzlem.
Vytvořte z nití velkou smyčku a tu provlékněte
konci nití.

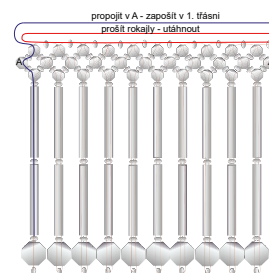


3. krok:
Připravte si nit na sukýnku. Sukýnka je vyrobena
z 10 třásní z B a R, v dolní části z FPB6, v horní
části je sešitá pomocí FPB3 do sítky.

Odstříhnete asi 3,20 m nitě. Navlékněte do očka
jehly. Navlékněte na nit 1 ks R. Nit srovnejte na
dvě stejné poloviny (2 x 1,60 m). Svažte konce
nití (malý uzel např. tkalcovský). K uzlu posuňte
navlečený 1 ks R. Navlékněte 1 ks FPB6
a schovejte do ní uzel.



4. krok:
Sukýnku ušijte dle nákresu.



5. krok:
Navlékněte na vlasce ruce. Navlékněte 1 ks
FPB3, 1 ks FPB6, 6 mm rondelku, 1 ks FPB6,
1 ks FPB8, 8 mm rondelku, 1 ks FPB6 a 1 ks R.
FPB a rondelky provlékněte zpět.
Stejně navlékněte i opačnou stranu rukou.
Poté konce vlasce svažte pěti uzly. Konce i uzel
vtáhněte do FPB.



6. krok:
Kompletace. Šňůrky štrápece rozdělte
na půl. Podvlečte ketlovací jehlu.
Konec jehly protáhněte očkem jehly.
Utáhněte. Navlékněte sukýnku, 8 mm
rondelku, IM10 a 6 mm rondelku.
Uketlujte očko.

