



Designér Michal Papež

PRECIOSA Hill™

151 01 375; 6 mm



PRECIOSA Hill™

151 01 375; 8 mm



PRECIOSA rokajl

331 19 001; 8/0



*PRECIOSA ORNELA Vám představuje perle a perličky
PRECIOSA Traditional Czech Beads™.*

Preciosa-Ornela.com



NÁHRDELNÍK KETLOVANÝ Z PERLÍ PRECIOSA HILL™ A PERLIČEK PRECIOSA ROKAJL

Zoubkovaný



PRECIOSA

Zoubkovaný

Oceňme náročnou práci mistrů křišťálu při výrobě ohňové perle s krátovým výbrusem PRECIOSA Hill™. Kombinací s perličkami se značkou PRECIOSA Traditional Czech Beads™ si vytvoříte nenáročný náhrdelník, který nikdo nepřehlédne. Prověřené i nové povrchové úpravy nabízejí nespočet možností pro sestavení Vámi oblíbených barevných kombinací, které tu jsou jen pro Vás.

Materiál a pomůcky:

PRECIOSA Hill™ (H6a)
151 01 375; 6 mm; 03000/21402; 20 ks

PRECIOSA Hill™ (H8a)
151 01 375; 8 mm; 03000/21402; 16 ks

PRECIOSA Hill™ (H6b)
151 01 375; 6 mm; 23980/22403; 19 ks

PRECIOSA Hill™ (H8b)
151 01 375; 8 mm; 23980/22403; 17 ks

PRECIOSA rokajl (R)
331 19 001; 8/0; 78102; 140 ks

Ketlovací nýt 2 cm 71 ks, očková jehla 2 cm 1 ks,
karabina 1 ks, adjustový řetízek 7 cm,
kroužek 5 mm 1 ks, ketlovací kleště

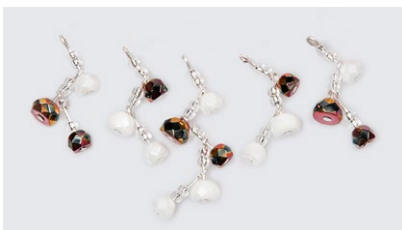


Obtížnost:

Postup:

Základním principem tohoto postupu je návlek perlí PRECIOSA Hill™ a PRECIOSA rokajlu na ketlovací nýty a jejich propojování. Pro výraznější efekt jsou zde použity dvě velikosti broušené perle (6 a 8 mm) a dvě kontrastní barvy.

1. krok:
Nejdříve si připravte středové přívěsky, budete potřebovat 4 ks kratších, vytvořených vždy ze tří nýtů, a jeden středový nejdelší, vytvořený z pěti nýtů.



Kratší přívěsek:
na ketlovací nýt navlékněte 1x H6a, 2x R a ukončete ketlovacím očkem; na další nýt navlékněte 1x H8a, očko předchozího navléknutého nýtu, 2x R a ukončete ketlovacím očkem; na další nýt navlékněte 1x H6b, očko předchozího navléknutého nýtu, 2x R a ukončete ketlovacím očkem. Takto vytvoříte ještě jeden přívěsek. U dalších dvou přívěsků vystřídejte barvy perlí (viz obrázky).

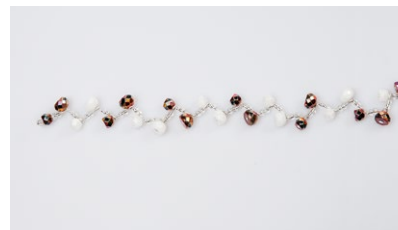


Delší středový přívěsek:
postupujte jako u kratších přívěsků, ale přidejte ještě dva nýty.



2. krok:

Na očkovou ketlovací jehlu navlékněte 1x H6b, 2x R a ukončete ketlovacím očkem. Na ketlovací nýt navlékněte 1x H8b, očko předchozího ukončeného návleku na očkové jehle, 2x R a ukončete ketlovacím očkem. Na další ketlovací nýt navlékněte 1x H6a, očko předchozího navléknutého nýtu, 2x R a ukončete ketlovacím očkem. Na další ketlovací nýt navlékněte 1x H8a, očko předchozího navléknutého nýtu, 2x R a ukončete ketlovacím očkem. Tento postup zopakujte ještě 5x.



3. krok:

U posledního nýtu připojte za H8a první kratší přívěsek, pokračujte s přidáváním navlečených nýtů dle obrázku a postupně připojte druhý kratší přívěsek, střední nejdelší přívěsek, a pak ještě další dva kratší přívěsky.



4. krok:

Pokračujte v přivlékání dalších nýtů, střídejte velikosti perlí a jejich barvy stejně jako v popisu 2. kroku.



5. krok:

K počátečnímu očku připojte přes kroužek karabinu. Na opačný konec připojte adjustový řetízek zakončený jednou perlí H6a.

