



PRECIOSA ORNELA Vám představuje perle a perličky
PRECIOSA Traditional Czech Beads™.



DESIGNÉRKA ALEKSANDRA LYSENKO

 PRECIOSA | Traditional Czech Beads

BEAD SHOP ZÁSADA
468 25 Zásada
+420 488 117 743
beadshop@preciosa.com
50°41'49 N, 15°15'55 E

GLASS SHOP DESNÁ
Krkonošská, 468 61 Desná
+420 488 117 525
glassshop@preciosa.com
50°45'41 N, 15°19'7 E

preciosa-ornela.com
facebook.com/PreciosaOrnela

květen 2017 © PRECIOSA ORNELA, a.s.



PRECIOSA rokajl

Číslo artiklu: 311 19 001
Velikost: 10/0



PRECIOSA rokajl s proužky

Číslo artiklu: 311 19 001
Velikost: 8/0



 PRECIOSA | Traditional Czech Beads



VESELÁ PLAVBA

NÁUŠNICE A PŘÍVĚSKY Z PRECIOSA Traditional Czech Beads™

PRECIOSA ORNELA je výrobce nejširšího sortimentu skleněných perli a perliček na světě. PRECIOSA rokajl je jednoznačně nejoblíbenějším perličkovým tvarem. Vytvořte si jednoduché náušnice nebo přívěsky podle jednoduchého návodu ze dvou velikostí rokajlu ve čtyřech barvách: bílo-modrý a bílo-červený proužek doplněný tmavě modrou a tmavě červenou barvou.

Přejeme Vám šťastnou plavbu s perličkami PRECIOSA Traditional Czech Beads™!

Materiál a pomůcky:

PRECIOSA rokajl
311 19 001; 10/0;
33070 tmavě modrá nebo
93190 tmavě červená

PRECIOSA rokajl s proužky
311 19 001; 8/0;
03330 bílo-modré
03890 bílo-červené

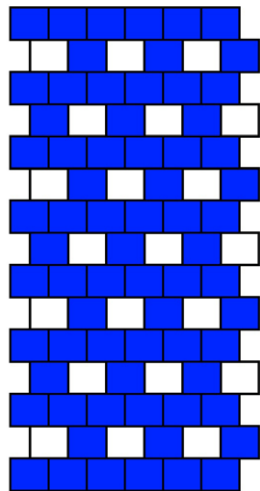
MC perle 451 69 301; 4 mm

kovový přívěsek ve tvaru ryby; náušnicové háčky; kovové ketlovací očkové jehly; jemný vlasec nebo nit Nymo; nůžky; ketlovací kleště

Obtížnost: ●●●●●

Postup:

Použijte peyotový steh a postupujte podle předloženého vzoru.



Následně sešijte okrajové rokajly k sobě a vytvořte trubičku. Na očkovou jehlu navlékněte červenou perli, trubičku ušitou z rokajlu a druhou červenou perli a uketlujte druhé očko. Zavěste na náušnicový háček a na druhý konec přivěste rybičku, nebo jiný vhodný ozdobný kovodíl nebo perli. Jednu náušnici máte tímto hotovou. Celý postup zopakujte ještě jednou a máte pár náušnic.

