



PRECIOSA ORNELA Vám představuje perle a perličky
PRECIOSA Traditional Czech Beads™.



DESIGNÉRKA HELENA CHMELÍKOVÁ

 PRECIOSA | Traditional Czech Beads

BEAD SHOP ZÁSADA
468 25 Zásada
+420 488 117 743
beadshop@preciosa.com
50°41'49 N, 15°15'55 E

GLASS SHOP DESNÁ
Krkonošská, 468 61 Desná
+420 488 117 525
glassshop@preciosa.com
50°45'41 N, 15°19'7 E

preciosa-ornela.com
facebook.com/PreciosaOrnela

srpen 2016 © PRECIOSA ORNELA, a.s.



 PRECIOSA | Traditional Czech Beads



PÍSKOVCOVÉ MĚSTO

SOUPRAVA Z PERLÍ PRECIOSA Tee™

PRECIOSA ORNELA představuje novinkovou mačkanou perli **PRECIOSA Tee™** se značkou **PRECIOSA Traditional Czech Beads™**.

Svámi rozměry 2 x 8 mm splňuje současný trend nabídky mini perlí. Osově souměrný plochý tvar písmene „T“ umožňuje realizovat po obou stranách perle vakuové polodekory s výsledným efektem celoplošného dekoru i další oblíbené povrchové úpravy.

Navlečené perle do sebe těsně zapadají, a tak usnadňují možnost vzniku nejrůznějších plastických konstrukcí.

Českou novinkovou perli **PRECIOSA Tee™** představujeme v hřejivých odstínech nové kvalitní povrchové úpravy s názvem Gold Shine. Zlaté odlesky, které dávají jméno tomuto novému druhu povrchové úpravy skleněných perlí, prostupují širokou barevnou škálou.

Materiál a pomůcky:

PRECIOSA Tee™ (T)

111 01 364; 2 x 8 mm;
02010/24104 zlatý okr



111 01 364; 2 x 8 mm;
02010/241E1 zlato



111 01 364; 2 x 8 mm;
02010/24109 teplá žlutá



111 01 364; 2 x 8 mm;
02010/24106 měď



111 01 364; 2 x 8 mm;
02010/24102 zlatá oranžová;
u všech odstínů náhrdelník 24 ks;
náramek 30 ks; náušnice 12 ks



PRECIOSA rokajl (R)

331 19 001; 10/0; 20206 zlatá;
náhrdelník 51 ks; náramek 25 ks;
náušnice 12 ks



- zlato nebo mosaz; zamačkávací kovový rokajl;
karabina; protidíl k zapínání; kroužky 6 mm;
na dotah řetězky nebo koncovky na stuhu šíře
asi 8 mm; náušnice kreole

- silonový vlasce 0,20 mm; tenká jehla;
nůžky; lanko 0,38 mm; stuha nebo kožené
pásky; krejčovská nit; pružné vlákno (Opelon,
Elastomer); ploché kleště; štípací kleště;
pravítko; lepidlo



Obtížnost: 

Postup:

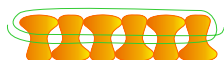
Základní částí náhrdelníku, náramku i náušnic jsou šitá kolečka z 6 ks **T**.

Kolečka

Navlékněte je ještě jednou (obr. č. 1, 2). Po navlečení upravte jejich náklon. Jejich širší části (ramena) budou na okrajích. Střídatavě vykloněna doleva, doprava. Užší části (nohy) budou uprostřed. Opatrně utáhněte, ať se **T** nepřetočí.

Svažte třemi uzly. Konce vlasce vtáhněte do okolních **T** (obr. č. 3). Kolečka budete šít z pěti odstínů **T**. Na náhrdelník ušijte odstíny po 4 ks, na náramek po 5 ks a na náušnice po 2 ks.

1.



2.



3.

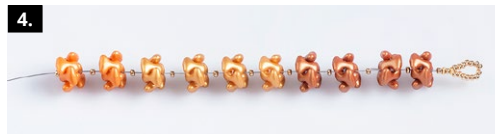


Náhrdelník

Kolečka za sebou navlékněte na lanko po odstínech. Mezi kolečka navlékněte po 1 ks **R** (obr. č. 4). Za navlečená kolečka přidejte 1 ks **R**, 1 ks zamačkávacího rokajlu, 1 ks **R**, 1 ks zamačkávacího rokajlu a 14 ks **R**.

Znovu provlékněte zamačkávací rokajly, **R** mezi nimi, okrajová kolečka i **R** mezi nimi. Lanko utáhněte. Zamačkávací rokajly rozmáčkněte. Přebytek lanka odštípnete (obr. č. 5). Jako dotah použijte řetězky. Případně stuhu, kožené pásky. Ty vložte do koncovek s okrajovými zoubky. Použijete-li hladkou koncovku, naneste na ní lepidlo (obr. č. 6). Řetězky nebo koncovky spojte s rokajlovými oky (obr. č. 7) a se zapínáním pomocí kroužku (obr. č. 8, 9).

4.



5.



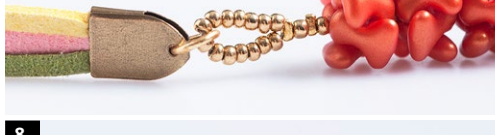
6.



7.



8.



9.



Náramek

Do jehly navlékněte asi 15 cm nitě. Konce nitě svažte. Vznikne velké oko. Odstrihněte asi 60 cm pružného vlákna. Navlékněte do oka. Ohněte na půl (obr. č. 10). Navlékněte kolečka za sebou po odstínech. Mezi kolečka navlékněte po 1 ks **R** (obr. č. 11). Po navlečení všech koleček pružné vlákno svažte třemi uzly. Asi 3 mm od uzlu odstrihněte (obr. č. 12).

10.



11.



12.



Náušnice

Na náušnice kreole navlékněte kolečka (obr. č. 13). Mezi ně a před ně navlékněte po 1 ks **R**. Případně zavěste na náušnicový háček (obr. č. 14).

13.



14.

