



DESIGNÉRKA HELENA CHMELÍKOVÁ

Preciosa Ornela vám představuje perle a perličky
PRECIOSA Traditional Czech Beads.



PRECIOSA

BEAD SHOP ZÁSADA
468 25 Zásada
+420 488 117 743
beadshop@preciosa.com
50°41'49 N, 15°15'55 E

GLASS SHOP DESNÁ
Krkonošská, 468 61 Desná
+420 488 117 525
glassshop@preciosa.com
50°45'41 N, 15°19'7 E

preciosa-ornela.com
facebook.com/PreciosaOrnela

září 2013 © PRECIOSA ORNELA, a.s.



KÁROVANĚ KRAJKOVÍ

NÁRAMEK Z PERLÍ A PERLIČEK PRECIOSA

Jemná geometricky řazená krajka, vytvořená navlékáním a sešíváním jemného rokajlu a dvoudírkových čtvercových perlí, je základem pro vznik elegantního náramku.

Podle názorného nákresu si snadno zjistíte, že základní postup střídání perliček a perlí, který prostupuje celou šíří vzoru, může být využit nejen ke vzniku náramku.

Základní vzor, který vzniká propojováním jednotlivých čtvercových perlí, může být využit podle vašich potřeb a fantazie na různé pásy, aplikace a bižuterní doplňky.

Přejeme vám mnoho inspiračních nápadů při jemné práci s českými perlemi a perličkami PRECIOSA Traditional Czech Beads.

Materiál a pomůcky:

Varianta č. 1
 PRECIOSA rokajl (R)
 331 19 001; 10/0;
 08288 (638 ks)



PRECIOSA mačkané perle (PB)
 111 30 516; 6 mm;
 23980/15726 (68 ks)



Varianta č. 2
 PRECIOSA rokajl (R)
 331 19 001; 10/0;
 08288 (484 ks)
 59145 (154 ks)



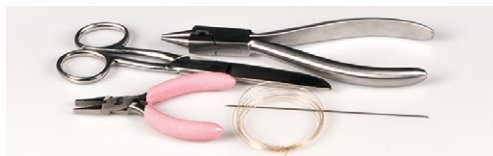
PRECIOSA mačkané perle (PB)
 111 30 516; 6 mm;
 02010/15495 (68 ks)



kovy: karabinka 12 mm (zlatá, měděná)
 malé oválky 2 ks (zlaté, měděné)
 adjustový řetízek (zlatý, měděný)
 ketlovací nýt na perli na konci adjutsy 1 ks
 (měděný, zlatý)



silonový vlasec 0,20 mm, tenká delší jehla, nůžky, ploché kleště (zploštění vlasce před návlekiem do jehly, ketlování oválků), ketlovací kleště



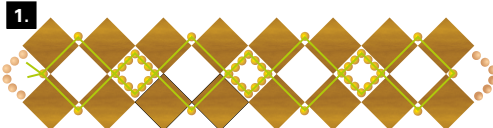
Obtížnost: 

Postup:

Začínáme středovým páskem. K němu poté přišíváme boční řady a na konec doplníme okraje.

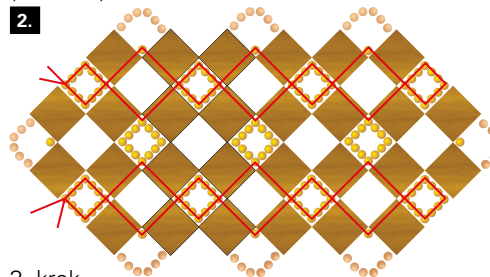
1. krok:

Navlékneme 1x R10, 1x PB, 1x R10, 1x PB, 7x R10, 1x PB, 1 ks R10, 1x PB, 7x R10 atd. (obr. č.1) Sekvenci 1x PB, 1x R10, 1x PB, 7x R10 zopakujeme 9x. Začneme se vracet. Navlékáme 1x R10, 1x PB, 1x R10, 1x PB. Provlékneme první ze 7 ks R10. Navlékneme 5x R10 a vlasec provlékneme posledním ze 7 ks R10. Opět přidáme 2x PB a mezi ně 1 ks R10. Vlasec provlékneme prvním R10 ze 7 ks. Přidáme 5x R10 a vlasec provlékneme i posledním ze 7ks R10. To zopakujeme 8x. Konce vlasce svážeme dvěma uzly a vtáhneme je do dírek okolních perlí. (obr. č. 1)



2. krok :

Vyrovnáme čtverce. Vykloníme je směrem ven. Na nový vlasec navlékneme 6x R10. Vlasec provlékneme druhou dírou v druhém PB a prostředním R10 ze 7 ks z prostřední řady, dál pak druhou dírkou ze třetího PB. Přidáme 7x R10 a vlasec provlékneme druhou dírkou ze čtvrtého PB. Dále vlasec provlékneme prostředním rokajlem ze 7 ks z prostřední řady a druhou dírkou z pátého PB. Přidáme 7x R10. Podobně pokračujeme až na konec pásu. Tam přidáme 9x R10. Vlasec provlékneme 1 ks R10 mezi PB a začneme se vracet. Přidáme 2x R10 a vlasec provlékneme prvním R10 z 9 ks. Přidáme 1x PB, 1x R10 a 1x PB. Vlasec provlékneme prvním R10 ze 7 ks, přidáme 2x R10. Vlasec provlékneme 1x R10 mezi PB. Navlékneme 2x R10. Vlasec provlékneme posledním ze 7 ks R10. Navlékneme 1x PB, 1x R10, 1x PB. Opět vlasec provlékneme prvním R10 ze 7 ks. Navlékneme 2x R10, 1x PB, 1x R10, 1x PB a 2x R10. Vlasec provlékneme posledním ze 7 ks R10. Podobně postupujeme až na konec pásu. Vlasce svážeme, ale nezapošíjeme. Stejně postupujeme i u druhého bočního pásu. (obr. č. 2)



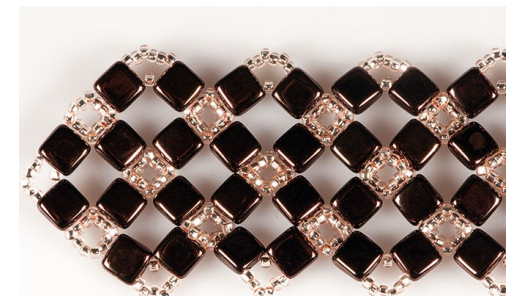
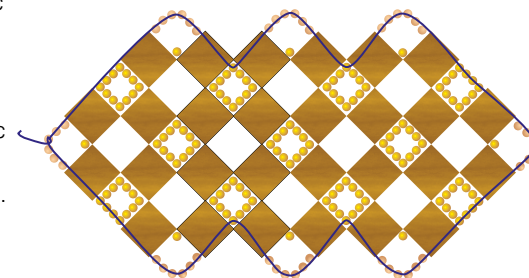
3. krok

Doplníme krajové obloučky mezi čtverci. Začínáme na špičce náramku. Navlékneme 3x R10, vlasec provlékneme druhou dírkou u prvního PB od středu pásu, navlékneme 4x R10, vlasec provlékneme druhou dírkou z dalšího krajního PB. Vytvoříme oblouček ze 6 ks R10.

Vlasec provlékneme druhou dírkou z krajního PB od bočního pásu. Vlasec provlékneme prostředním R10 ze 7 ks a druhou dírkou z dalšího čtverečku. Navlékneme 6x R10 a vlasec provlékneme do druhé díry dalšího PB. Podobně pokračujeme až nakonec okrajových čtverečků. Vlasec provlékneme 4 ks R10, druhou dírkou od posledního PB středového pásu. Navlékneme 6x R10. Vlasec provlékneme druhou dírkou druhého posledního PB a 4 ks R10. Vlasec provlékneme druhými dírkami okrajových čtverečků bočního pásu.

Opakujeme stejný postup jako u prvního okraje. Vlasec provlékneme až na začátek, na špičce pásu. Vlasce svážeme a zapošíjeme. Nyní vtáhneme do dírek okolních perlí i zbývající konce vlasců. (obr. č. 3)

3.



4. krok

Na špice náramku připevníme zapínání.

Na oválek na jednu stranu připevníme karabinku a na druhou stranu adjustový řetízek.



Druhá pestřejší varianta náramku:

Řazení barev při přidávání

7x **R10** - bronz 59145 1 ks,

růžová 08288 2 ks,

bronz 59145 1 ks,

růžová 08288 2 ks,

bronz 59145 1 ks,

1 ks rokajlu mezi čtverci je bronz.

Krajový oblouček ze 6x **R10** - bronz 59145 1 ks,

růžová 08288 4 ks,

bronz 59145 1 ks.

