



DESIGNÉRKA KERRIE SLADE

Preciosa Ornela vám představuje perle a perličky
PRECIOSA Traditional Czech Beads.

PRECIOSA Pellet™ mačkaná perle

Číslo artiklu: 111 01 339

Velikost: 4 x 6 mm



BEAD SHOP ZÁSADA
468 25 Zásada
+420 488 117 743
beadshop@preciosa.com
50°41'49 N, 15°15'55 E

GLASS SHOP DESNÁ
Krkonošská, 468 61 Desná
+420 488 117 525
glassshop@preciosa.com
50°45'41 N, 15°19'7 E

preciosa-ornela.com
facebook.com/PreciosaOrnela

únor 2014 © PRECIOSA ORNELA, a.s.

DIAMANTOVÉ PELETY

NÁRAMEK A NÁUŠNICE VYROBENÉ Z PRECIOSA Pellet™

PRECIOSA ORNELA představuje novinkovou mačkanou perli PRECIOSA Pellet™ se značkou PRECIOSA Traditional Czech Beads, která svým tvarem skvěle doplňuje nejrůznější typy perlí i perliček. Středové zeštíhlení skleněného válečku o rozměrech 4 x 6 mm umožňuje takzvaný zámkový efekt, kdy jednotlivé perle do sebe při jednoduchém návleku přesně zapadají. Tato perle tedy nabízí i další dobrodružství při nalézání vhodných kombinací a spojení s vybranými perlami a perličkami ze stávajícího sortimentu PRECIOSA Traditional Czech Beads.

Zkuste je použít při vytvoření malých shluků ve tvaru diamantu. Jejich podélným spojením rychle a jednoduše vyrobíte náramky a náušnice.

Materiál a pomůcky:

Náramek (20 cm), náušnice
 PRECIOSA Pellet™ mačkaná perle (P1)
 111 01 339; 4 x 6 mm; 63130
 (cca 20x)



PRECIOSA Pellet™ mačkaná perle (P2)
 111 01 339; 4 x 6 mm; 00030/27000
 (cca 16x)



PRECIOSA Rokajl (R)
 311 19 001; 10/0 nebo 11/0; 23980
 (cca 5 g)



cca 10 – 12x 4 mm kroužky, 1x sponka,
 navlékací niť (zde je použita „6lb Viteline“
 v kouřové barvě), nůžky, navlékací jehly velikostí
 10 až 12, 2x kleště k otevření a zavření kroužků

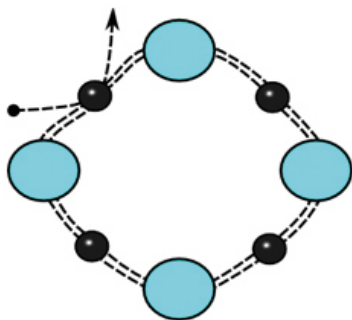
Obtížnost: 

Postup:

Náramek

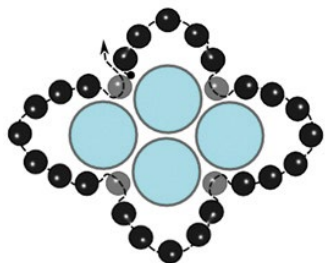
1. krok:
 Navlékněte do jehly niť v délce 50 cm,
 na konci nechte volně 15 cm a navlékněte **P1**,
R, **P1**, **R**, **P1**, **R** a **P1**. Jehlou projedte prvním **R**
 ještě jednou a zatáhněte za oba konce nitě,
 aby všechny perle směřovaly s plochým
 koncem perlí ve směru zepředu dozadu.
 Jehlou projedte všemi perlami ještě jednou
 (obr. č. 1).

1.



2. krok:
 Další řady začněte navléknutím 5x **R** a jehlou
 projedte dalším **R** přidaným v předchozí
 řadě, aby se rokajly stáčely kolem perlí
 PRECIOSA Pellet™. Navlékněte 7x **R** a jehlou
 projedte dalším **R** přidaným v předchozí řadě.
 Navlékněte 5x **R** a jehlou projedte dalším **R**
 přidaným v předchozí řadě. Navlékněte 7x **R**
 a jehlou projedte dalším **R** přidaným
 v předchozí řadě (obr. č. 2).

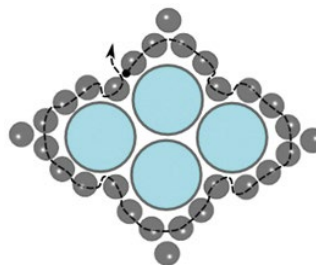
2.



3. krok:

Jehlou ještě jednou projedte všemi rokajly
 (nikoli perlami PRECIOSA Pellet™), které byly
 přidány při krocích 1 a 2, s výjimkou střední
 perličky v každé 5. a 7. smyčce z perliček
 přidaných v 2. kroku. Přitáhněte niť pevně,
 aby střední perlička vytvořila špičku (obr. č. 3).

3.



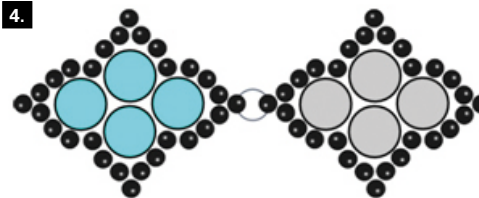
4. krok:

Uvažte uzel a odstříhnete konce. Pak svoji práci
 odložte.

5. krok:

Postupujte podle kroků 1 až 4 a vytvořte další
 diamantový komponent s použitím perliček
 a **P2**. Kleštěmi otevřete kroužek, projedte
 s ním rokajlem na špičce každého komponentu
 (střední perličkovou smyčkou se 7 perličkami)
 a pak zavřete kroužek (obr. č. 4).

4.



6. krok:

Podle kroků 1 až 4 vytvořte dostatek
 komponentů v střídajících se barvách,
 aby se Vám náramek vešel na zápěstí (počítejte
 s velikostí sponky a kroužků) a připojte je
 k sobě použitím dalších kroužků.

Na každém konci náramku připojte kroužek
 a půlku spony. Zkontrolujte, zda mají
 komponenty na každém konci náramku stejnou
 barvu, aby vzorek byl vyrovnaný (obr. č. 5).

5.



Náušnice

Podle kroků 1 až 4 vytvořte 2 komponenty
 a připojte je použitím kroužku na náušnicové
 háčky. Můžete vytvořit dlouhé náušnice tím,
 že připojíte k sobě 2 nebo 3 komponenty, buď
 se stejnou, nebo s kontrastními barvami.

