

RIVOLI S PELLETKAMI

BROŽ S PRECIOSA Pellet™



DESIGNÉRKA ALEKSANDRA LYSENKO

Preciosa Ornela vám představuje perle a perličky
PRECIOSA Traditional Czech Beads.

PRECIOSA Pellet™ mačkaná perle

Číslo artiklu: 111 01 339
Velikost: 4 x 6 mm

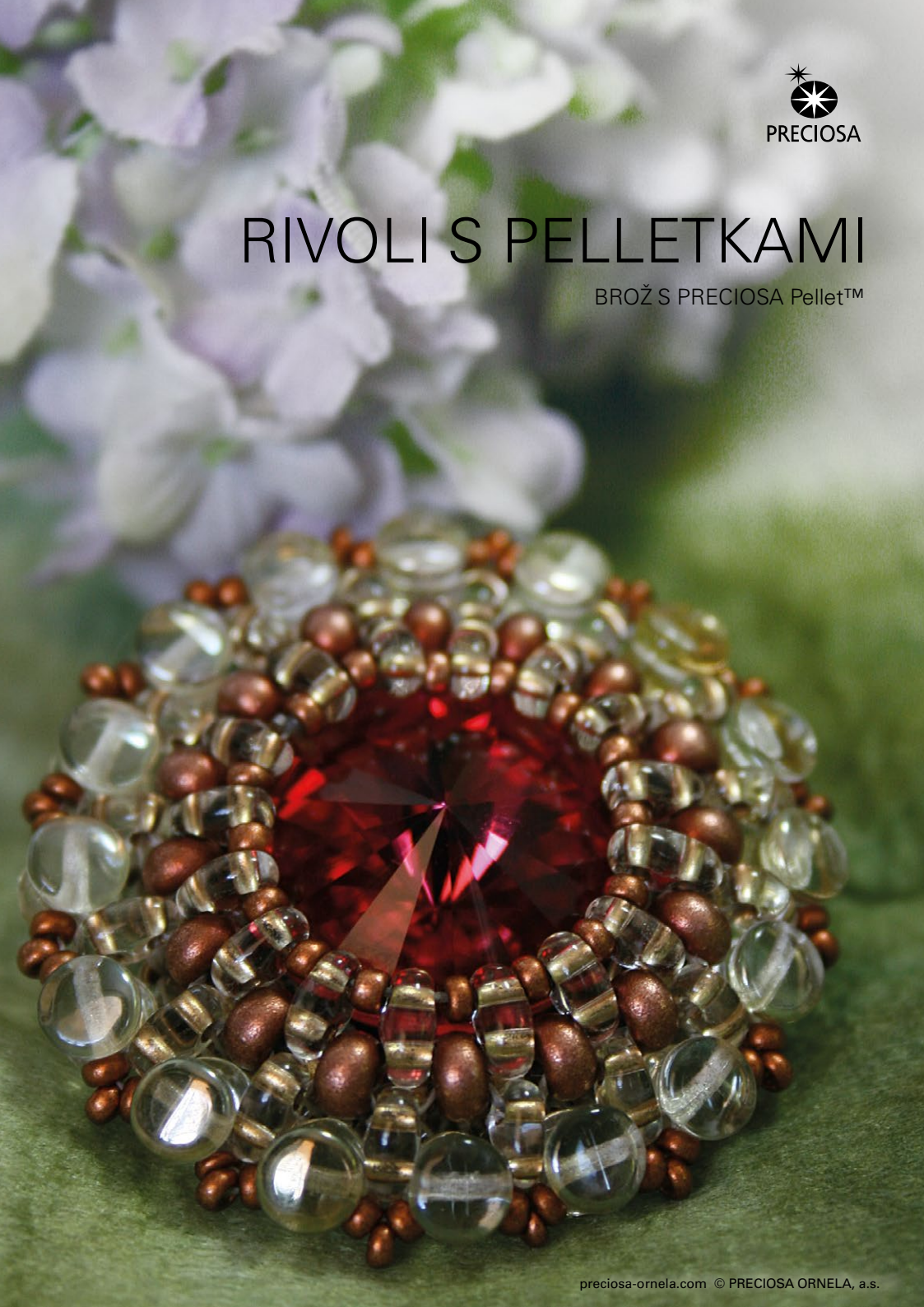


BEAD SHOP ZÁSADA
468 25 Zásada
+420 488 117 743
beadshop@preciosa.com
50°41'49 N, 15°15'55 E

GLASS SHOP DESNÁ
Krkonoská, 468 61 Desná
+420 488 117 525
glassshop@preciosa.com
50°45'41 N, 15°19'7 E

preciosa-ornela.com
facebook.com/PreciosaOrnela

říjen 2013 © PRECIOSA ORNELA, a.s.



Obšívání kamenů, knoflíků, muglí a jiných bižuterních centrálních částí patří k nejoblíbenějším postupům v bižuterní tvorbě s využitím perliček a drobnějších perlí. Preciosa Ornela představuje návod na brož, jejíž základem je obšívání Rivoli perličkami a perlemi PRECIOSA Traditional Czech Beads. Představujeme tímto i novinkovou perli PRECIOSA Pellet™, kterou lze výborně kombinovat s různými druhy perliček i perlí.

Materiál a pomůcky:

MC Rivoli
436 11 177; 16 mm; Siam 90090 (1 ks)



PRECIOSA rokajl (R11, R6)
331 19 001; 11/0, 6/0; 01770 (po 16 ks)



PRECIOSA Twin™ (T)
321 96 001; 2,5 x 5 mm; 68106 (32 ks)



PRECIOSA Pellet™ mačkaná perle (P)
111 01 339; 4 x 6 mm; 10020 (16 ks)



nůžky, ploché kleště (na zploštění silonu), tenká jehla, brožová mechanika, plst, kůže nebo koženka, silonový vlasce 0,20 mm

Obtížnost: 

Postup:

1. krok:
V první řadě na vlasce střídavě navlékneme 16x T a 16x R11 (T- R11- T- R11- T- R11...) a návlek svážeme do kroužku. Jehlu s vlascem provlékneme druhou dírkou nejbližšího T a zahájíme druhou řadu (obr. č. 1).



2. krok:
V druhé řadě přidáváme mezi druhé dírky T z první řady 1x R6. Celkem navlékneme 16x R6 (obr. č. 2).



3. krok:
Ve třetí řadě přidáváme mezi R6 z předcházející řady po 1 ks T. Celkem přidáme 16 ks T. Na konci řady provlékneme jehlu s vlascem druhou dírkou nejbližšího T (obr. č. 3).



4. krok:
Ve čtvrté řadě přidáváme R11 mezi druhé dírky T z předcházející třetí řady. Celkem opět přidáme 16 ks R11 (obr. č. 4).



5. krok:
Do vzniklého kroužku vložíme Rivoli 18 mm a utáhneme návlek předcházející čtvrté řady a tím vloženou Rivoli upevníme do středu vytvořeného kroužku (obr. č. 5).



6. krok:
Dále znovu přidáváme 1x T mezi každý R6 z druhé řady. Celkem přidáme 16x T (obr. č. 6).



7. krok:
Mezi druhé dírky T z předcházející řady přidáme po 1 ks P. Celkem navlékneme 16x P (obr. č. 7).



8. krok:
Mezi každou P předcházející řady přidáváme vždy po 3 ks R11. Na konci řady vlasce provlékneme ještě jednou nejbližší P. Návlek této řady utáhneme a zakončíme uzlem. Konec vlasce vtáhneme do dírek nejbližších perliček a perlí a odstříháme (obr. č. 8).



9. krok:
Z plsti vystříháme kolečko cca 18 – 20 mm, na něj pevně přišijeme brožovou mechaniku (obr. č. 9a). Celý tento polotovár přišijeme k vytvořené broži (obr. č. 9b). Plstěné kolečko s kovodílem překryjeme kolečkem z kůže nebo z koženky a opět pečlivě přišijeme (obr. č. 9c).

