

Designérka Helena Chmelíková

PRECIOSA rokajl
331 19 001; 8/0; 10/0



*Preciosa Ornela Vám představuje perličky
PRECIOSA Traditional Czech Beads™.*

Preciosa-Ornela.com



STROMEČEK Z PERLIČEK PRECIOSA TERRA INTENSIVE LINING

Milá vánoční *dekorace*



PRECIOSA

Milá vánoční dekorace

Všechno malé je hezké! Chcete si letos vytvořit vlastní jedinečnou vánoční dekoraci? Máme pro Vás tip na výrobu miniaturního vánočního stroměčku z perliček PRECIOSA Terra Intensive Lining. Vytvořte si tento roztomilý stroměček, který ozdobí Váš domov nebo potěší jako dárek, stačí jen trocha kreativity a postupovat podle tohoto návodu. Vytvořte si s českými perličkami kouzelnou vánoční dekoraci!

Materiál a pomůcky:

PRECIOSA rokařil
331 19 001; 10/0 (R10G)
08A54 limetkově zelená; 5 g



331 19 001; 8/0 (R8)
08A54 limetkově zelená; 6 ks



331 19 001; 10/0 (R10B)
08A18 hnědá; 12 ks



PRECIOSA dřevěné perle (WB)
5110 1249;
83100/05000 béžová; 1 ks



- silonový vlasec 0,25 mm; tenká jehla;
nůžky; kleště s kulatými hroty; štípací kleště



- floristický drát 0,5 - 0,7 mm (délka 40 cm,
zelený); pravítko; epoxydové dvousložkové
lepidlo



Obtížnost: ●●●●●●●●

Technika: šití, návlek

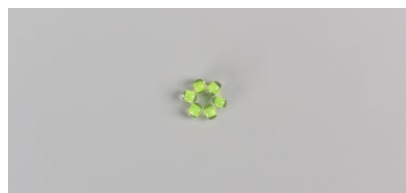
Postup:

1. krok:
Vytvořte jednotlivá patra.

1. patro

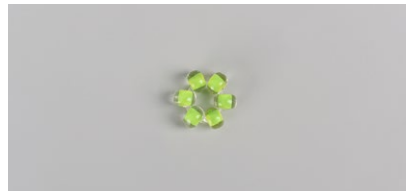
Navlékněte na vlasec 6 ks R10G.
Ještě jednou R10G provlékněte. Svažte oba
konce vlasce dvěma uzly. Konce vtáhněte
do 3 ks R10G. Jeden doprava, druhý doleva.
Vznikne kroužek.

1. a 2. patro



2. patro

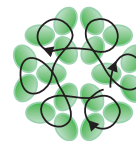
Stejným postupem jako v 1. patru vytvořte
kroužek, ale ze 6 ks R8.



3. patro

Vytvořte základní kroužek ze 6 ks R10G,
ale konce vlasců nesvazujte. Provlékněte po
jednom R10G. Nad každým navlékněte
2 ks R10G. V základním kroužku konce
svažte a vtáhněte do okolních R10G.

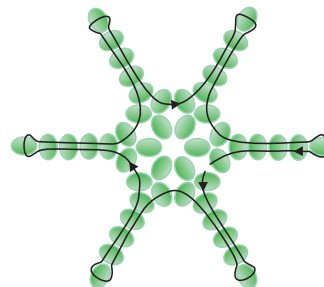
3. patro



4. patro

Postupujte jako v 8. patru. Jako výčnělky
navlékněte 1 ks R10G.

4. a 18. patro



5. patro

Postupujte jako v 8. patru. Jako výčnělky
navlékněte 2 ks R10G.



6. patro

Postupujte jako v 8. patru. Jako výčnělky
navlékněte 3 ks R10G.



7. patro

Postupujte jako v 8. patru. Jako výčnělky
navlékněte 4 ks R10G.

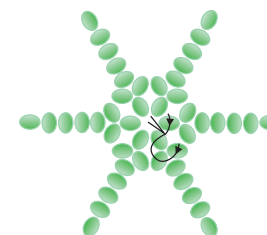


8. patro

Vytvořte základní kroužek ze 6 ks R10G,
ale konce vlasců nesvazujte.
Provlékněte po jednom R10G.
Nad každým navlékněte 2 ks R10G.
První R10G z naposled navlečených
2 ks R10G provlékněte. Navlékněte 5 ks
R10G. Poslední navlečený 1 ks R10G
vynechte. Ostatní 4 ks R10G provlékněte
zpět. Pokračujte k další dvojici R10G.
Vytvořte další výčnělek. Takto pokračujte
nad všemi dvojicemi z R10G.
Po vytvoření šesti výčnělků propojte první
dvojici R10G a 1 ks R10G ze základního
kroužku. Svažte konce vlasce.
Konce vtáhněte do okolních R10G.



uzel



9. patro

Postupujte jako v 8. patru. Jako výčnělky navlékněte 6 ks **R10G**.

**10. patro**

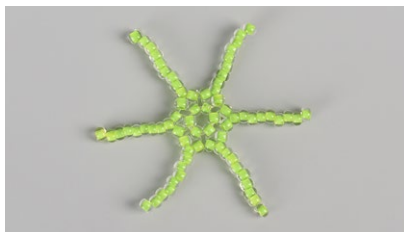
Postupujte jako v 8. patru. Jako výčnělky navlékněte 7 ks **R10G**.

**11. patro**

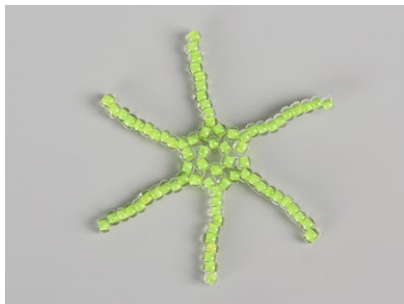
Postupujte jako v 8. patru. Jako výčnělky navlékněte 8 ks **R10G**.

**12. patro**

Postupujte jako v 8. patru. Jako výčnělky navlékněte 9 ks **R10G**.

**13. patro**

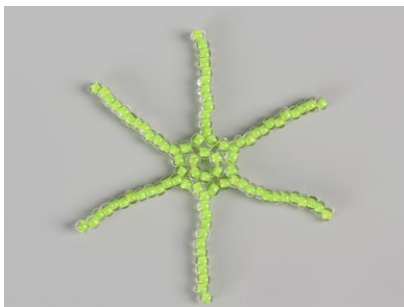
Postupujte jako v 8. patru. Jako výčnělky navlékněte 10 ks **R10G**.

**14. patro**

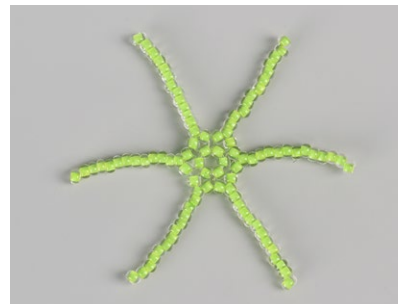
Postupujte jako v 8. patru. Jako výčnělky navlékněte 11 ks **R10G**.

**15. patro**

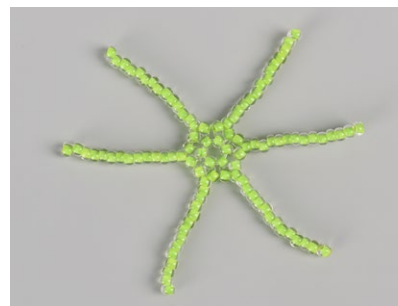
Postupujte jako v 8. patru. Jako výčnělky navlékněte 12 ks **R10G**.

**16. patro**

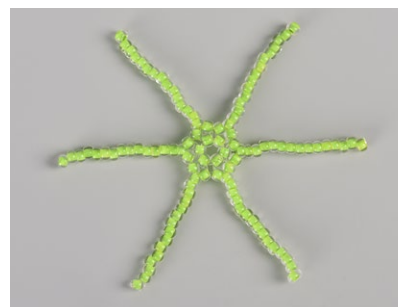
Postupujte jako v 8. patru. Jako výčnělky navlékněte 13 ks **R10G**.

**17. patro**

Postupujte jako v 8. patru. Jako výčnělky navlékněte 14 ks **R10G**.

**18. patro**

Postupujte jako v 8. patru. Jako výčnělky navlékněte 15 ks **R10G**.

**2. krok:**

Stejně jako v 1. patru vytvořte dva kroužky z **R10B**.

**3. krok:**

40cm floristický drát rozštipněte na půl. 20cm drát ohněte na půl. Uprostřed přidržujte drát kleštěmi s kulatými hroty. Kolem hrotu vytvořte očko. Oba konce drátu začněte kolem sebe navzájem stáčet. Stáčení ukončete 4,5 cm od očka. Konce drátu přiblížte k sobě. Navlékněte na něj všechna patra středovým otvorem. Přidejte dva kroužky z 2. kroku. Naposled navlékněte **WB**. Konce drátu za **WB** odštipněte. Sundejte **WB**. Zkontrolujte jestli konce drátu tvoří tvar V. Pokud ne, jemně je od sebe oddalte. Zajištěte stabilitu stromku. Do dírký **WB** naneste lepidlo. Vložte konce drátu a nechte zaschnout.

