



Designérka Helena Chmelíková

PRECIOSA rokajl

331 19 001; 10/0

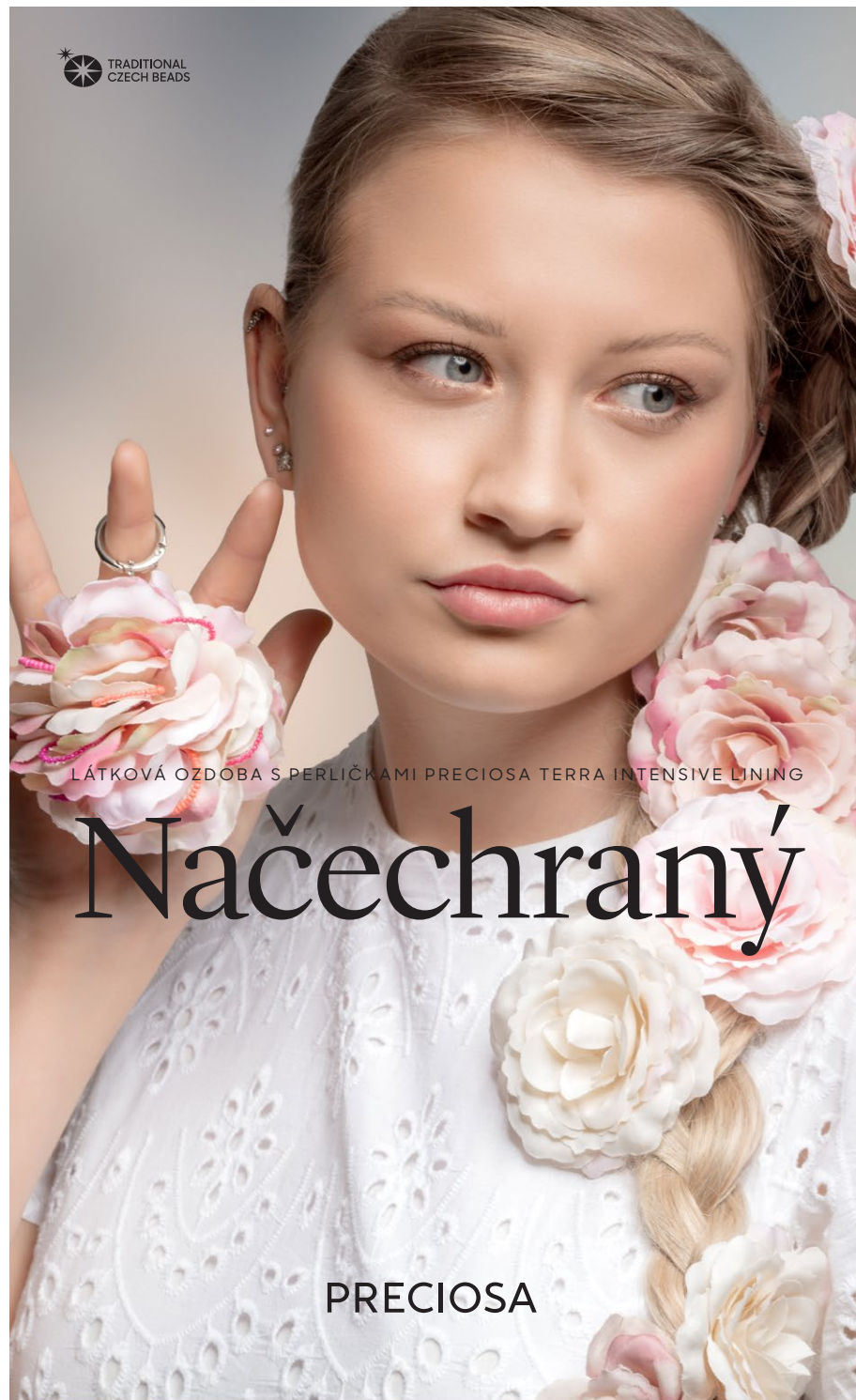
331 39 001; 10/0



*Preciosa Ornela Vám představuje perličky
PRECIOSA Traditional Czech Beads™.*

Preciosa-Ornela.com

 TRADITIONAL
CZECH BEADS



LÁTKOVÁ OZDOBA S PERLIČKAMI PRECIOSA TERRA INTENSIVE LINING

Načechraný

PRECIOSA

Načechraný

Zkombinujte šťavnaté ovocné odstíny PRECIOSA Terra Intensive Lining a PRECIOSA Terra Intensive Matt. Přidejte jemné látkové okvětní plátky a potěší Vás výrazný nápadný doplněk, ale přesto s dojmem lehce našlehaného krému.

Materiál a pomůcky:

PRECIOSA Terra Intensive Lining (R)

331 19 001; 10/o (R1)
08A91 oranžová; 120 - 130 ks



331 19 001; 10/o (R2)
08A77 růžová; 120 - 130 ks



331 19 001; 10/o (R3)
08A26 tmavě růžová; 120 - 130 ks



PRECIOSA Terra Intensive Matt (R)

331 39 001; 10/o (R4)
16A91 oranžová; 120 - 130 ks



331 39 001; 10/o (R5)
16A77 růžová; 120 - 130 ks



331 39 001; 10/o (R6)
16A26 tmavě růžová; 120 - 130 ks



- řetízek s malými očky; kulatá karabina (kroužek na klíče)



- tenká jehla; silonový vlasec 0,25 mm; nůžky; pravítko; umělý látkový květ růže průměr 8 - 9 cm 8x (jednotlivé vrstvy lepené nebo zpevněné ze zdola plastovým kalichem, v obou případech reliéfně tvarované); krejčovská nit; krejčovská jehla; štípací kleště; tekuté lepidlo na savé povrchy



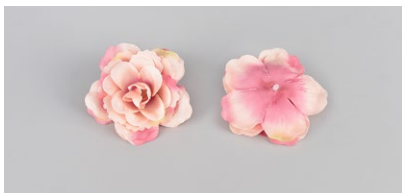
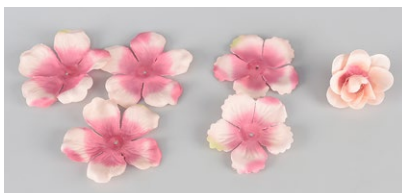
Obtížnost: ●●●●●

Technika: jednoduché šití, návlek

Postup:

Květy

U lepených květů postupně odtrhněte od sebe všechny vrstvy (3x velký květ 9 cm, 2x malý květ 7 cm, střed). Pokud bude na látce příliš lepidla je vhodné ho oloupat např. nehtem nebo jehlou. Květy s lepidlem se špatně ohýbají a prošívají.



U květů s kalichem sundejte plastový kalich a poté jednotlivé vrstvy ze stonku.



1. krok:
Připravte si 16 ks velkých květů o průměru 9 cm (např. krémový 5x, růžový 5x, vínovo-béžový 4x, třešňovo-béžový 4x) (obr. č. 1a).



2. krok:
Ustříhnete asi 55 - 60 cm vlasce. Vytvořte si zajišťovací R. Na jeden konec navlékněte 1 ks R a ještě jednou ho provlékněte (obr. č. 2a). Na druhý konec navlékněte jehlu (obr. č. 2b). Navlékněte 9 cm R (60 - 65 ks R). Posuňte návlek asi 10 cm od zajišťovacího R (obr. č. 2c). Znovu provlékněte první 2 ks R v návleku (obr. č. 2d + 2e). Dále znovu provlékněte poslední 2 ks R v návleku. Provlečení prvních a posledních 2 ks R proveďte ještě jednou. R vytvoří slzu (obr. č. 2f + 2g + 2h). Provlékněte všechny R až k počátečnímu konci vlasce (obr. č. 2ch). konce vlasce svažte dvěma uzly (obr. č. 2i). Odstříhnete zajišťovací R (obr. č. 2j). konce vlasce svažte dvěma uzly (obr. č. 2k). konce vtáhněte do 10 - 20 ks R. Jeden doprava, druhý doleva (obr. č. 2l). Odstříhnete (obr. č. 2m).

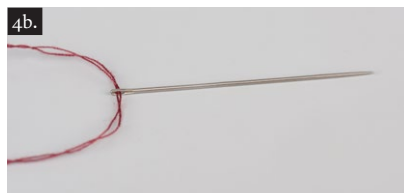
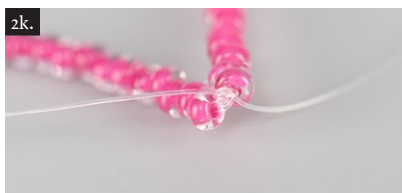




3. krok:
Délka slzy je asi 4 cm. Asi o 0,5 cm menší než polovina květu (9 cm : 2 = 4,5 cm).
Připravte si další slzy 2 ks z R1, 2 ks z R2, 2 ks z R3, 2 ks z R4, 2 ks z R5 a 2 ks z R6 (obr. č. 3).



4. krok:
Připravte si 150 - 160 cm krejčovské nitě (rozpažení). Oba konce nitě navlékněte do ouška krejčovské jehly. Jehlu posuňte na střed dvojité nitě (obr. č. 4a + 4b).

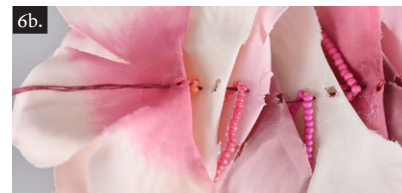


5. krok:
Připravte si 8cm řetízek (obr. č. 5).

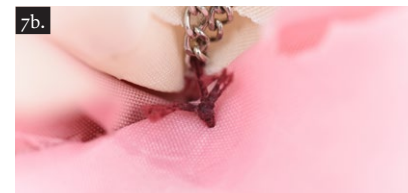


6. krok:
Začněte navlékat květy a mezi ně slzy z R. Při prošívání můžete střídat odstíny květů i slz dle vlastního uvážení (obr. č. 6a). Ohněte květ rubem k sobě. Asi 1 mm od středové díry prošijte. Slzu z R provlékněte mezerou mezi sešitými prvními a posledními 2 ks R v návleku (obr. č. 6b).

Řazení prošívání
1x květ - slza z R
1x květ - slza z R
2x květ - slza z R
1x květ - slza z R
2x květ - slza z R
1x květ - slza z R
2x květ - slza z R
1x květ - slza z R
2x květ - slza z R
1x květ - slza z R
2x květ - slza z R
1x květ - slza z R
1x květ - obě koncová očka řetízku (obr. č. 6c + 6d).



7. krok:
Prošití květu a slz z R utáhněte (obr. č. 7a). Svažte třemi uzly. Při vytvoření prvního uzle květy od sebe odtahněte, aby se Vám další uzly lépe uvázaly. Konce nití odstříhnete asi 0,5 cm od uzle. Uzel zakápněte lepidlem např. pomocí špičky krejčovské jehly (obr. č. 7b).



8. krok:
Řetízek zavěste na kulatou karabinu (obr. č. 8a + 8b).

