



8. krok:
Do kroužku u obruče z R3 připojte
náušnicový háček.



9. krok:
Vytvořte druhou náušnici.



Designérka Helena Chmelíková

PRECIOSA rokajl

331 19 001; 10/0



*Preciosa Ornela Vám představuje perličky
PRECIOSA Traditional Czech Beads™.*

Preciosa-Ornela.com



NÁUŠNICE Z PAMĚTOVÉHO DRÁTU

Kružnice

PRECIOSA

Kružnice

Vyberte si perličky v trendových barvách Podzimu a zimy 2024/2025 a vyrobte si podle tohoto návodu hravé barevné náušnice. Kružnice se vzájemně propojují a vytvářejí krásný pohyblivý celek.

Materiál a pomůcky:

PRECIOSA rokajl Solgel (R)

331 19 001; 10/0;
02681 světle žlutá; cca 200 ks (R1)



331 19 001; 10/0;
02692 růžová; cca 220 ks (R2)



331 19 001; 10/0;
02634 tyrkysová; cca 240 ks (R3)



- paměťový drát (MW) průměr 50 mm, průměr 55 mm, průměr 60 mm; kroužky 4 mm; náušnicový háček; pryžové zarážky na náušnicové háčky



- větší štípací kleště na tvrdý drát; dvojce ploché kleště; krejčovský metr; ketlovací kleště nebo kleště s kulatými hroty



Obtížnost: ●●●●●

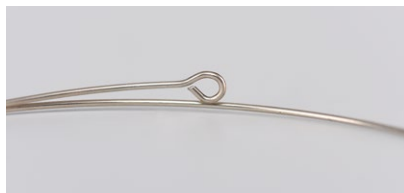
Technika: návlek, ketlování

Postup:

1. krok:
Odskrípnete od každého průměru MW po jedné otočce 2 až 3 cm.



2. krok:
Na jednom konci MW uotočte vodorovně umístěné očko. Konec drátu uchopte mezi kulaté hroty na jejich vrcholu. Točte kleštěmi, drát se bude obtáčet kolem hrotu. Zřejmě bude potřeba kleštěmi několikrát přehmátnout – posunout. MW je tuhá a houževnatý. V místě přiblížení konce MW k obruči MW jemně ohněte zpět, aby očko bylo středově umístěno. Očko můžete z boku přimáchnout a dovířit plochými kleštěmi. Rovněž ho můžete upravit do vodorovné polohy.



3. krok:
Na obruče navlékněte rokajl. Na MW průměru 50 mm navlékněte 15, 7 cm (do 100 ks R1), na průměr 55 mm navlékněte 17, 2 cm (do 110 ks R2) a na průměr 60 mm navlékněte 18, 8 cm (do 120 ks R3). Zaplňte téměř celou obruč. Na MW navlékněte pryžovou zarážku. Změřte po celé délce R na vnějším obvodu délku návleku pomocí krejčovského metru. Pokud nějaký chybí nebo přebývá, sundejte zarážku a upravte délku.



4. krok:
Sundejte zarážku. Jednou rukou přidržíte poslední R. Druhou rukou zkratke přečnávající MW štípacími kleštěmi na 8 – 10 mm (8 mm – téměř špičaté kulaté hroty a 10 mm – kulaté hroty na špičce s ploškou). Uchopte okraj přečnávajícího MW a uotočte očko. Rovněž ho můžete upravit pomocí plochých kleští. Obě očka by měla být ve stejné protilehlé poloze. Můžete jemnými pohyby upravit i celou obruč.



5. krok:
Spojte pomocí kroužku a dvou plochých kleští očka obruče s R1.



6. krok:
Otevřete nový kroužek. Provlékněte ho očkem na obruči z R2, kroužkem na obruči z R1 a druhým očkem na obruči z R2.



7. krok:
Otevřete nový kroužek. Provlékněte ho očkem na obruči z R3, kroužkem na obruči z R2 a druhým očkem na obruči z R3.