



11. krok:
Větší smyčku s gumičkou navlékněte na chodidlo, gumičkou k plosce. Gumičku umístěte na patu. Menší smyčku přetáhněte přes palec.



Designérka Helena Chmelíková

PRECIOSA Kornelián hvězda

311 69 001; 5/0; 31



*Preciosa Ornela Vám představuje perličky
PRECIOSA Traditional Czech Beads™.*

Preciosa-Ornela.com



DOPLNĚK S PRECIOSA KORNELIÁN HVĚZDA

Na chodidlo

PRECIOSA

Na chodidlo

Pro letní pohodové chvíle, brouzdání v trávě a nebo procházku po pláži si vytvořte nevšední doplněk s využitím perliček PRECIOSA Kornelián hvězda. Oceníte hravou linii stínů vznikající na hrotech bílé hvězdy přetažené barevnou sklovinou.

Materiál a pomůcky:

PRECIOSA Kornelián hvězda (KH)
311 69 001; 31;
63715 tyrkys; 48 ks (KH1)



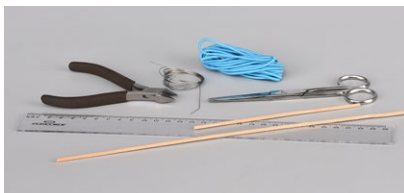
311 69 001; 5/0;
63715 tyrkys; 48 ks (KH2)



- kovové koncovky na šňůry s průvlekem
o průměru 3,5 mm (rozměr 8 x 15 mm)



- obyčejné šedé lanko 0,30 mm;
kulatá gumička o průměru 2 mm;
špejle; štípací kleště; nůžky; pravitko

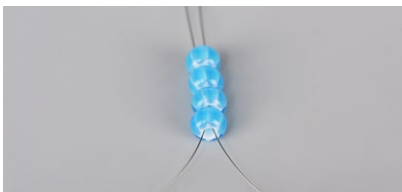
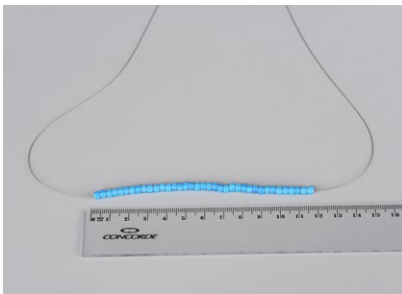


Obtížnost: ●●●●●

Technika: návlek

Postup:

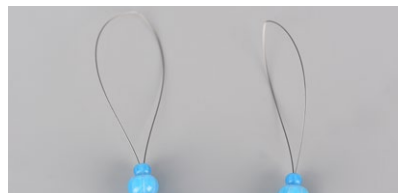
1. krok:
Odkšipněte asi 1,20 m lanka.
Do jeho středu navlékněte asi 11,5 cm KH2
(asi 19 ks). Na oba konce lanka společně
navlékněte 4 ks KH1.



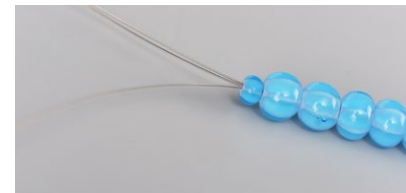
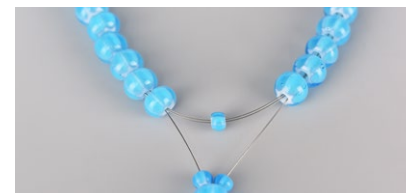
2. krok:
Na každý konec lanka navlékněte 1 ks KH2,
10 ks KH1 a 1 ks KH2.



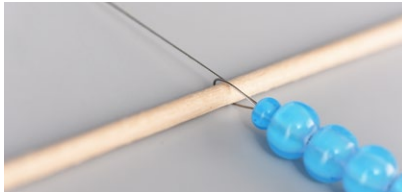
3. krok:
Lanka provlékněte zpět 1 ks KH2 a 10 ks
KH1. Lanko vytvoří na konci ramen
z KH smyčky.



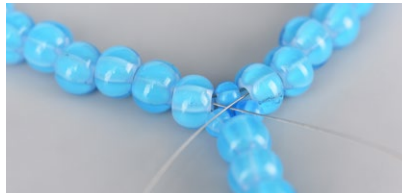
4. krok:
Do středu, mezi ramena z KH,
na oba prameny lanka navlékněte 1 ks KH2.
Prameny lanka provlékněte proti sobě.
Pokračujte provlečením ramen 10 ks KH1
a 1 ks KH2.



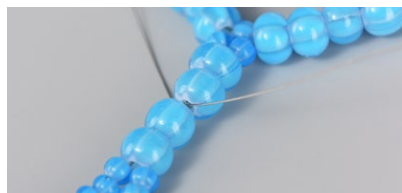
5. krok:
Do smyček na konci ramen vložte špejli.
Lanko utáhněte zataháním za konce
jednotlivých pramenů.



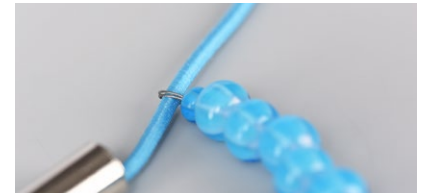
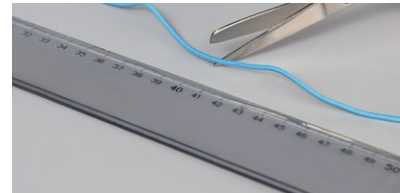
6. krok:
Kolem špejle vytvořte další smyčku.
Ramena znovu provlékněte směrem
ke středu 1 ks **KH2** a 10 ks **KH1**. Utáhněte.



7. krok:
Jedním pramenem (možná delším)
provlékněte znovu 1 ks **KH2** a 4 ks **KH1**
směrem ke smyčce z **KH2**.
Provlekněte i všechny **KH2** na smyčce.
Ještě jednou 2 ks **KH1** směrem ke středu.
Druhým pramenem provlékněte znovu
1 ks **KH2** a 2 ks **KH1** směrem ke smyčce
z **KH2**. Svažte konce lanka třemi uzly.
Konce lanka provlékněte 2 ks **KH1**
a odskřípněte.



8. krok:
Připravte si 40 cm čerstvě ustrížené
gumičky a 2 ks koncovek.
Opatrně vyvlékněte špejli.
Jeden konec gumičky provlékněte
smyčkami lanka na jednom rameni.
Na druhý konec gumičky navlékněte
koncovky užším otvorem proti sobě.
Provlekněte koncem gumičky smyčky lanka
i na druhém rameni.



9. krok:
Na smyčkách uvažte dva uzly.
Měly by být dostatečné velké, aby koncovky
udržely na místě. Na ukážku jsou od sebe
uzly vzdáleny asi 18 cm.
Vzdálenost přizpůsobte velikosti svého
chodidla. První uzel je dvojitý.
Gumičku stočte do kroužku a kroužek
dvakrát provlékněte. Utáhněte. Druhý uzel
je jednoduchý. Uvažte ho a utáhněte.



10. krok:
Konec gumičky odstříhňte asi 5 – 8 mm
od uzle. Uzly skryjte do koncovek.

